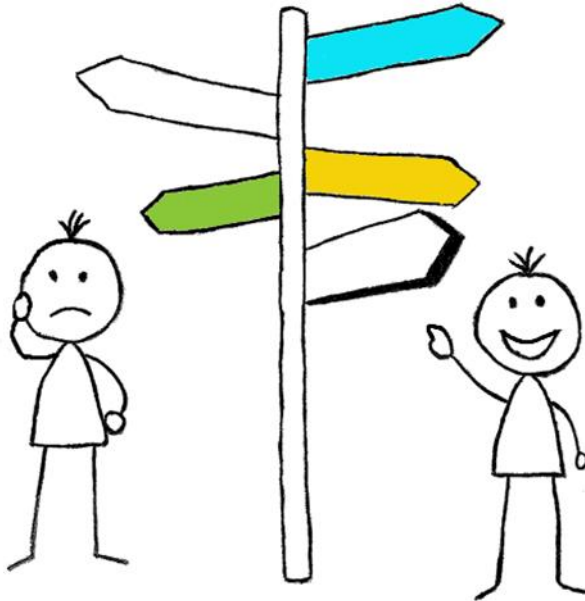


Der schnelle Familienwegweiser

Information, Beratung,
Hilfe und Unterstützung
für Eltern und Erziehungsberechtigte



Ausgabe 2021

Bliestalschule Oberthal

Förderschule Lernen-

Sonderpädagogisches Förderzentrum

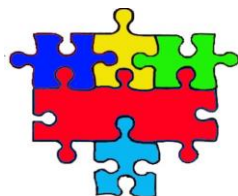
Bliestalschule Oberthal
Förderschule Lernen-
Sonderpädagogisches
Förderzentrum
Schwimmbadstr. 39
66649 Oberthal
Telefon: 06851 / 801 6900



NOTFALL	
Feuerwehr, Rettungsdienst, Notarzt	112
Polizei	110
Polizeiinspektion St. Wendel (Zuständigkeit: Tholey, Marpingen, Oberthal/Namborn, Freisen, St. Wendel)	06851 / 8980
Polizeiinspektion Nordsaarland (Zuständigkeit: Nohfelden, Nonnweiler)	06871 / 90010
Giftnotruf Homburg	06841 / 19240
Giftnotruf Rheinland Pfalz	06131 / 19240
Ärztlicher Bereitschaftsdienst	01805 / 663007
BÜRGERDIENSTE/ BEHÖRDEN	
Kreisverwaltung St. Wendel	06851 / 8010
Kreisjugendamt St. Wendel	06851 / 801 5101
Kommunale Arbeitsförderung / Jobcenter/ Jugendberufshilfe	06851 / 801 3000
BERATUNGSANGEBOTE	
Hilfe und Beratung bei Krisen	
Telefonseelsorge	0800 / 111 0 111
Muslimische Telefonseelsorge	030 / 443509821
Nummer gegen Kummer (für Kinder und Jugendliche)	116 111
Nummer gegen Kummer (für Eltern)	0800 / 111 0 55 0
Krisentelefon Jugendamt St. Wendel	0172 / 683 907 8
Frauenhaus Neunkirchen	06821 / 92250
Frauennotruf Saarland	0681 / 36767
Hilfetelefon „Gewalt gegen Frauen“	08000 / 116 016
Opfertelefon „Weisser Ring“ Hilfe für Kriminalitätsoffer	116 006
Beratung zu Erziehung und Familie	*FBZ=Familienberatungszentrum
*FBZ St. Wendel - Süd	06851 / 9301 885
*FBZ St. Wendel - Nord	06851 / 8908 180
*FBZ Nonnweiler	06873 / 668 290
*FBZ Nohfelden	06852 / 809 008 0
*FBZ Freisen	06855 / 184 924
*FBZ Namborn/Oberthal	06854 / 328 412 5
*FBZ Marpingen	06853 / 856 386 9
*FBZ Tholey	06853 / 856 290 4
Erziehungs-, Ehe-, Familien- und Lebensberatungsstelle des Bistum Trier	06851 / 4927
Frauenbeauftragte des Landkreises	06851 / 801 2071
Caritasverband Schaumberg-Blies	06851 / 935 60
Katholische Jugendseelsorge	0160 3796622
Psychosozialer Dienst Gesundheitsamt St. Wendel	06851 / 801 5301
Projekt „UFER“ Familienpaten	0175 / 715 314 0
Ufa – Unterstützung für Familien im ALG 2 Bezug WIAF St. Wendel	06851 / 97499-51/-53/54
Kinderschutzbund St. Wendel	0171 / 830 349 6

Schuldnerberatung des Landkreises	06851 / 801 5220
Sozialdienst kath. Frauen St. Wendel	06851 / 854 66
Donum Vitae (Schwangerschaftskonfliktberatung)	06851 / 830 705
Fachstelle „Phoenix“ (sexuelle Ausbeutung von Jungen) Saarbrücken	0681 / 761 968 5
Fachstelle „Nele“ (sexuelle Ausbeutung von Mädchen) Saarbrücken	0681 / 320 43 oder / 320 58
AWO „Neue Wege“ (sexuell übergreifige Minderjährige)	0681 / 857 425 10 oder 857 425 12
SOS Beratungszentrum Kinderschutz (körperliche, seelische und sexualisierte Gewalt an Kindern)	0681 / 936 527 5
Gesundheit / Hilfe und Beratung bei Erkrankungen	
Suchtberatungsstelle „Knackpunkt“ der Stiftung Hospital	06851 / 8908-122
Schulpsychologischer Dienst des Landkreises	06851 / 801 5401
Gesundheitsamt des Landkreises	06851 / 801 5301
• Aidsberatung	
• Jugendärztlicher Dienst	
Aidshilfe Saar Saarbrücken	0681 / 311 12
Pro Familia Neunkirchen	06821 / 276 77
KJP Ambulanz/Tagesklinik St. Wendel	06851 / 8000 30
Kinderärztlicher Notfalldienst Neunkirchen-Kohlhof	06821 / 363 299
Marienhaus Klinik Kohlhof	06821 / 3630
Marienkrankenhaus St. Wendel	06851 / 5901
Beratung für Eltern mit Kindern mit Beeinträchtigungen und/oder Förderbedarf	
Sozialpädiatrisches Zentrum Neunkirchen	06821 / 3630
Kinder- und Jugendpsychiatrie Homburg	06841 / 1624 233
SHG Klinik Kleinblittersdorf	06805 / 928 20
Schulpsychologischer Dienst des Landkreises	06851 / 801 5401
Ergänzende Unabhängige Teilhabeberatung St. Wendel (EUTB)	0170 / 554 672 1
Frühförderung der Lebenshilfe St. Wendel	06851 / 9301 313
Migration	
Migrationsdienst des Caritasverbandes Schaumberg-Blies	06851 / 935 60
Verein Therapie Interkulturell Saarbrücken	0681 / 373 535

MATERIELLE HILFEN	
Kreisozialamt	06851 / 8010
Kleiderbörse der Ev. Kirche St. Wendel	06851 / 2111
Sozialkaufhaus St. Wendel	06851 / 840 687 (Elektro:06851 / 800 7666)
„Kleine Hände“ (Kleinkinderbedarf)	06851 / 829 14
St. Wendeler Tafel	06851 / 802-484 7
Amt für Ausbildungsförderung St. Wendel	06851 / 801 4090
- Schulbücher	
- Fahrtkostenzuschuss	
- BAföG	
Kreisjugendamt St. Wendel	06851 / 801 5101
- Essenszuschuss	
- Zuschuss Nachmittagsbetreuung	
Kommunale Arbeitsförderung St. Wendel	06851 / 801 3000
- BuT (z.B. Zuschuss Nachhilfe, Fahrten,...)	
KINDER- / JUGENDTREFFS	
„Haus der Jugend“ St. Wendel	06851 / 8908 135
Jugendbüro Freisen	00151 / 640 482 60
Jugendbüro Tholey	06853 / 508 40
Jugendbüro St. Wendel	06851 / 8908 229
Jugendbüro Marpingen	06853 / 922 428
Jugendbüro Nohfelden	06852 / 809 303
Jugendbüro Nonnweiler	06873 / 668 291 7
Jugendbeauftragte Namborn	0151 / 640 482 60
Jugendkoordinator Oberthal	06854 / 901 728



Herausgeber

Kreisjugendamt/Schulsozialarbeit
Landkreis St. Wendel
Mommstraße 21-31, 66606 St. Wendel
Tel. 06851 / 801-5170

BERATUNGSANGEBOTE IN ANGRENZENDEN LANDKREISEN	
Landkreis Kusel	
Erziehungs- und Familienberatung Haus der Diakonie Kusel	06381 / 1745
Reha-Westpfalz - Außenstelle Kusel Sozialpädiatrisches Zentrum mit Frühförderung	06381 / 9231-0
Klinik für Kinder- und Jugendpsychiatrie und Psychotherapie - Universitätsklinikum in Homburg/Saar	06841 / 162 436 7
Suchtberatung - Haus der Diakonie Kusel	06381 / 422 900
Schuldnerberatung des DRK	06381 / 425 036 1
Schwangerschaftskonfliktberatung - Haus der Diakonie Kusel	06381 / 422 900
Westpfalzkrankenhaus Kusel	06381 / 930
Landkreis Birkenfeld	
Erziehungsberatung/Haus der Beratung Birkenfeld	06782 / 152 50
Idar-Oberstein	06781 / 248 58
Elisabeth Krankenhaus Birkenfeld	06782 / 180
SHG Klinikum Idar-Oberstein	06781 / 660
(Tages-) Klinik für Kinder- und Jugendpsychiatrie, Psychosomatik und Psychotherapie Klinikum Idar-Oberstein	067 81 / 661 801
Suchtberatung - Caritasverband	06781 / 220 19
„Help-Center“- Jugend-/ Suchtberatung Idar-Oberstein	06781 / 562 310 0
Birkenfeld	06782 / 988 802
Schuldnerberatung Diakonisches Werk	06781 / 260 545
Schwangerschaftskonfliktberatung „Pro Familia“ Idar-Oberstein	06781 / 900 480
Landkreis Neunkirchen	
Suchtberatungsstelle der Caritas „Die Brigg“ Neunkirchen	06821 / 920 940
Lebensberatung des Bistum Trier	06821 / 219 19
Schwangerschaftskonfliktberatung „Donum Vitae“	06821 / 149 394
Landkreis Saarlouis	
Kindertreff im Kinder-, Jugend- und Familienhaus in der Lisdorfer Straße	06831 / 443 600
Landkreis Merzig / Wadern	
Lebensberatung Merzig	06861 / 3549
Jugendbüro Losheim	06872 / 7799
Jugendbüro Wadern - Weiskirchen	06871 / 8377

Schulinterne Ansprechpartner und Hilffsysteme
an der Bliestalschule Förderschule Lernen &
sonderpädagogisches Förderzentrum des
Landkreises St. Wendel:

Schulleitung:

Gunnar Schröder, Schulleiter
Barbara Franck-Weber, stellvertretende Schulleiterin

Erreichbarkeit über das Sekretariat der Schule

Inklusionsberaterin/Koordinatorin für den
Landkreis St. Wendel

Mareike Scheid
inklusionsberatung@sfz-lk-wnd.de

Sekretariat

Katja Schmidt

Schulbuchausleihe

Elfriede Giebel

Mo.-Fr. von 07:30 - 13:30Uhr

Tel: 06851 / 801 6900

Fax: 06851 / 801 6910

Vertrauenslehrkräfte

Silke Vochtel

Erreichbarkeit über das Sekretariat der Schule

Schulsozialarbeiterin

Ellen Lenz, Dipl. Soz. arb./Dipl. Soz. päd. (FH)

Mo. und Mi. von 9:00 – 13:00Uhr

Tel.: 06851 / 801-5170

-6906

Mobil:0172 / 651 256 2

e.lenz@lkwnd.de

www.sfz-lk-wnd.de